



PRECOMA RENATO  
ARCHITECTURES  
INTERIORS

## PROFIL

2005 WURDE DAS BÜRO PRECOMAEFRANCHI ALS BÜROGEMEINSCHAFT  
GEGRÜNDET, SITUERT IN ITALIEN UND DER SCHWEIZ. WÄHREND DER  
ZUSAMMENARBEIT MIT DEM INTERNATIONAL RENOMMIERTEN BÜRO  
MATTEO THUN & PARTNERS IN MAILAND KONNTEN WIR AN  
WICHTIGEN INTERNATIONALEN PROJEKTEN MITWIRKEN.  
DABEI ENTSTANDEN DAS KURBAD MERAN UND DAS HOTEL  
VIGILIUS MOUNTAIN RESORT, DAS MIT INTERNATIONALEN PREISEN FÜR  
ÖKOLOGIE, BESTES HOTEL UND BESTES SPA AUSGEZEICHNET WURDE.

## UNSERE STÄRKE

IST ES, AUF SEHR UNTERSCHIEDLICHE BEDÜRFNISSE EINZUGEHEN.  
GLEICHZEITIG SETZEN WIR UNS INTENSIV MIT NEUEN THEMEN  
AUSEINANDER UND PFLEGEN EINE ENGE ZUSAMMENARBEIT  
MIT FACHLEUTEN AUS VERSCHIEDENSTEN BEREICHEN.

## UNSERE ANGEBOTSERWEITERUNG

DIE INNENARCHITEKTUR, IST SEIT 2010 IM NEUEN BÜRONAMEN  
PRECOMA RENATO ARCHITECTURES INTERIORS GEFESTIGT.

## IHR ANGEBOT

FUNKTIONAL PRÄGNANTE PROJEKTE VON DER STUDIE BIS ZUR AUSFÜHRUNG  
GANZHEITLICHE LÖSUNGEN VON ARCHITEKTUR UND INTERIOR  
UNABHÄNGIGE, PERSÖNLICHE KUNDENBETREUUNG  
SORGFÄLTIGE, DETAILNAHE UMSETZUNG

## PRECOMA RENATO ARCHITECTURES INTERIORS

STEHT FÜR KLARE BAUTEN,  
DIE DEZENT UND LEISE SIND,  
ALS OB SIE SCHON IMMER  
DA GEWESEN WÄREN.

WIR NUTZEN ALL TECHNISCHEM  
HILFSMITTEL UND NEUERUNGEN,  
VERZICHTEN ABER AUF UNNÖTIGES.

DIE STÄNDIGE ERWEITERUNG DER  
TECHNISCHEN MÖGLICHKEITEN IST  
SEHR SINNVOLL UND FÜHRT VIEL-  
FACH ZU BEEINDRUCKENDEN  
NEUEN LÖSUNGEN.

ES STELLT SICH ABER IMMER DIE FRAGE,  
WAS BEI ALL DIESEN NEUERUNGEN  
FÜR DAS WOHLBEFINDEN DES MEN-  
SCHEN WIRKLICH WESENTLICH IST.

ES IST DIE EINFACHHEIT,  
DIE UNSERE URSPÜNGLICHEN  
BEDÜRFNISSE BEFRIEDIGT



## NEUBAU EFH MASCIALI, ETTENHAUSEN

TÄTIGKEIT PROJEKT / AUSFÜHRUNG / GESTALTERISCHE LEITUNG  
 BAUHERR FAM. MASCIALI, AADORF  
 BAUMANAGEMENT ARCH. HANS RUDOLF REUSSER AG, AADORF  
 PLANUNG 2009  
 FERTIGSTELLUNG 2010  
 BAUSUMME 950 000 CHF

### SITUATION

DAS GRUNDSTÜCK BEFINDET SICH AM DORFRAND VON ETTENHAUSEN ZWISCHEN ZWEI SPITZ ZUSAMMENLAUFENDEN STRASSEN. ES LIEGT IN DER DORFZONE 2, WOBEI DER WESTLICHE BEREICH DES GRUNDSTÜCKS ALS LANDWIRTSCHAFTSZONE AUSGEWIESEN IST.

### PROJEKTIDEE

DIE AUSSICHT IN UNVERBAUTE NATUR UND DIE LAGE DES GRUNDSTÜCKS ZWISCHEN ZWEI STRASSEN HABEN DEN CHARAKTER DES HAUSES GEPRÄGT. ES IST IN ZWEI GRUNDELEMENTE GEGLIEDERT.

### DER NEBENBAU

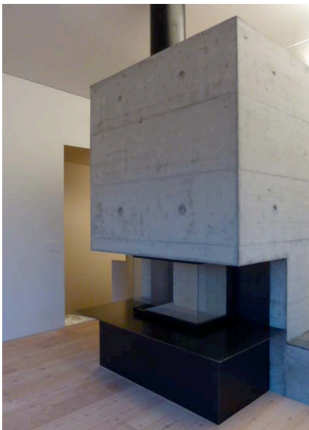
ER IST SCHRÄG AN DAS HAUPTHAUS ANGEGLIEDERT - MASSIV AUS SICHTBETON - REAGIERT ER AUF DIE STRASSENLINIEN. DIE BETONWAND IST VON EINER SCHÜTZENDEN GESCHLOSSENHEIT GEPRÄGT UND ÖFFNET SICH NUR BEIM EINGANG, DER HÖLZERN, WIE EIN EINSCHNITT IN EINE FRUCHT ERSCHEINT.

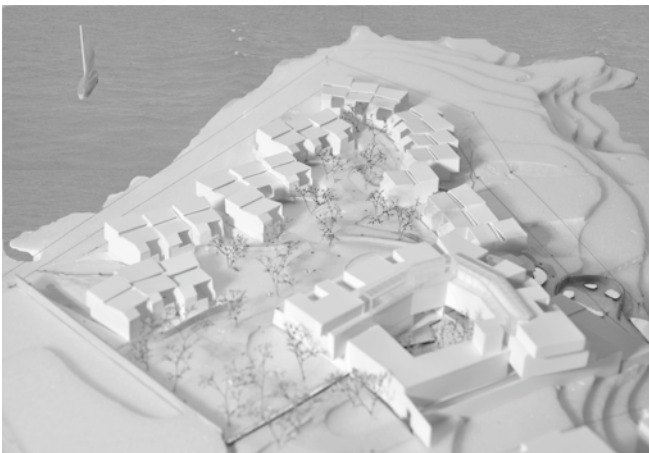
### DAS HAUPTHAUS

ES NIMMT DIE LINIEN DER GEBAUTEN NACHBARSCHAFTHÄUSER AUF. HOMOGEN IN ETERNIT EINGEHÜLLT, ÖFFNET ES SICH GROSSZÜGIG ZUR NATUR HIN. DARIN FINDET DAS GEMEINSAME FAMILIENLEBEN STATT.  
 DIESE GRUNDELEMENTE WERDEN MIT EINER REDUZIERTEN UND KONSEQUENTEN MATERIALWAHL, DIE SICH DEZENT IM INNERN DES HAUSES WEITERZIEHT, UNTERSTRICHEN.

### KONSTRUKTION

DAS HAUPTGEBÄUDE IST ALS EINFACHE, RECHTECKIGE STRUKTUR IN MINERGIESTANDART AUSGEFÜHRT. DIE DACHKONSTRUKTION ERSTRECKT SICH OHNE STÜTZEN ÜBER DAS GANZE GEBÄUDE. DER ANBAU AUS BETON IST NICHT BEHEIZT.





### NEUBAU HOTEL PUNTA PRIMA, MALLORCA

TÄTIGKEIT ENTWURF

IN ZUSAMMENARBEIT MIT PIA MARIA SCHMID, ZÜRICH, PIASCHMID.CH  
UND CHRISTIAN SCHWYTER, THUN, CHRISTIANSCHWYTER.CH

BAUHERR PRIVAT

PLANUNG 2009..10

FERTIGSTELLUNG IN BEARBEITUNG

ES ENTSTEHT EIN BOUTIQUE-HOTEL IM LUXUSBEREICH. ZUR ANLAGE GEHÖREN 24 WOHNHEINHEITEN, DIE AUTONOM SEIN KÖNNEN, ABER AUCH ZUM GESAMTEN HOTELSERVICE ANGESCHLOSSEN SEIN KÖNNEN. DAS GRUNDSTÜCK HAT DIE FORM EINER HALBINSEL UND IST DREISEITIG VON WASSER UMSCHLOSSEN.



### PENTHOUSE, FRAUENFELD

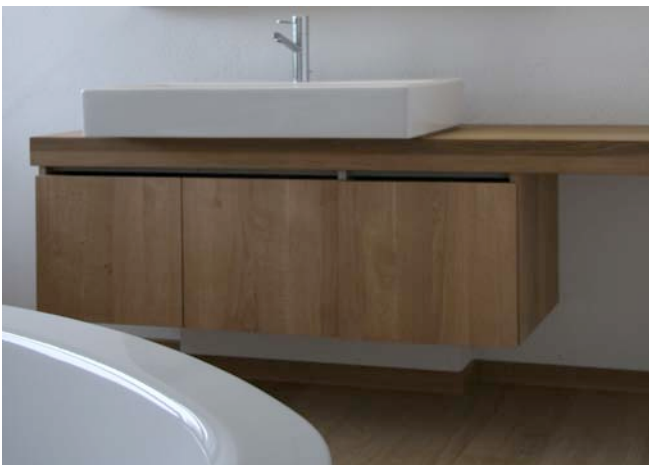
TÄTIGKEIT PLANUNG / AUSFÜHRUNG

BAUHERR SALVATORE ISTRICE, FRAUENFELD

PLANUNG 2010

FERTIGSTELLUNG 2010

AUS EINEM KLEINEN BÜRO WURDE EIN ZWEISTÖCKIGES PENTHOUSE GESCHAFFEN. DER DACHRAUM WURDE KOMPLETT GEÖFFNET UND KANN NUN ALS SCHLAFEBENE GENUTZT WERDEN. DAS BADEZIMMER IST ALS INTEGRALES MÖBEL IN DEN RAUM GESTELLT WORDEN. SOMIT ENSTEHEN BLICKFELDER, DIE TROTZ ENGEM RAUM EIN GEFÜHL VON GROSSZÜGIGKEIT GEBEN. DER UMBAU WURDE BIS INS KLEINSTE DETAIL GEPLANT, SO DASS DER BAUHERR WEITGEHEND SELBER DIE REALISIERUNG BETREUEN KONNTE.



### UMBAU EFH VON OW, AADORF

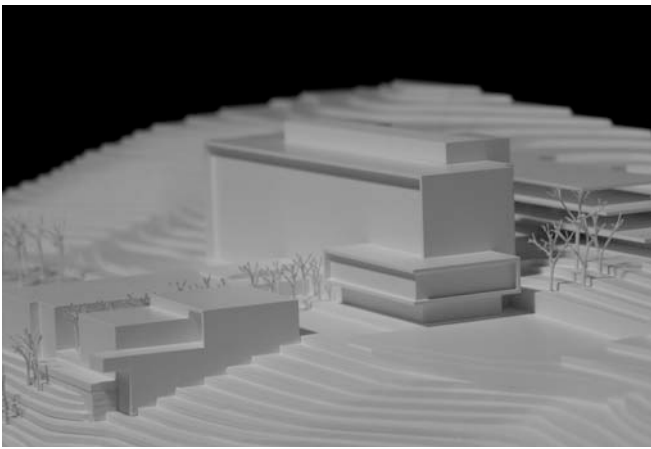
TÄTIGKEIT PLANUNG / AUSFÜHRUNG

BAUHERR BETTINA + CHRISTIAN VON OW, AADORF

PLANUNG 2010

FERTIGSTELLUNG 2010

DAS EFH AUS DEN 70ER-JAHREN WURDE IM INNENBEREICH SANIERT. DIE NASSZELLEN WURDEN KOMPLETT ERNEUERT UND VERGRÖSSERT. ES WURDEN NEU RAUMGRUPPEN GEBILDET, WOBEI BESONDEREN WERT AUF ABSTELLBEREICHE GELEGT WURDE. ZUM ELTERNBEREICH GEHÖREN DAS SCHLAFZIMMER, EIN BAD MIT EINER FREISTEHENDEN WANNE UND EINE ANKLEIDE. IM EINGANGSBEREICH SORGT EINE RAUMGROSSE GARDEROBE FÜR GENÜGENDE STAURAUUM.



### **SANIERUNG THERMALBAD LOSTORF, BAD LOSTORF**

TÄTIGKEIT ENTWURF

BAUHERR / ENTWICKLUNG / BETRIEB AQUA-SPA-RESORTS, BERN AQUA-SPA-RESORTS.CH

BAUMANAGEMENT MLG GENERALUNTERNEHMUNG AG, BERN MLG-GU.CH

PLANUNG 2008

FERTIGSTELLUNG IN BEARBEITUNG

DAS NEUE BAD IST ALS WALDBAD KONZIPIERT. DIE BESTEHENDE KUBATUR WIRD IN DER MITTE GETEILT. IM ENTSTANDENEN ZWISCHENRAUM KANN DIE DOMINANTE UMGEBUNG IN DAS GEBÄUDE EINDRINGEN. DADURCH ENTSTEHT EIN ZUSAMMENSPIEL ZWISCHEN INNEN- UND AUSSENRAUM, DAS EIN INTENSIVES ERLEBNIS MIT DER UMGEBUNG ERMÖGLICHT. DER BADEBEREICH IST HORIZONTAL UND VERTIKAL ORGANISIERT. ER ERSCHLESST SICH ÜBER VIER GESCHOSSE - EIN SPIEL VON ENTDECKEN UND ERLEBEN. ES WIRD AUF EINE NUTZUNGSORIENTIERTE ANORDNUNG UND FORM DES WASSERANGEBOTES GEACHTET.



### **NEUBAU EFH SIGG, WIESENDANGEN**

TÄTIGKEIT PROJEKT

IN ZUSAMMENARBEIT MIT ARCH.HANS RUDOLF REUSSER AG, AADORF

BAUHERR FAM. SIGG, WIESENDANGEN

PLANUNG 2009

FERTIGSTELLUNG 2010

DAS GRUNDSTÜCK IST AN EINEM SÜDHANG GELEGEN. DIE VERSCHACHTELUNG VON VERSCHIEDENEN KUBEN ERMÖGLICHT EIN INEINANDERGREIFEN VON WOHN-RÄUMEN UND EIN SPANNENDES ZUSAMMENSPIEL VON INNEN- UND AUSSEN-RÄUMEN. SÜDSEITIG BILDET DER VORGESETZTE KUBUS AUCH EINE FILTERFUNKTION ZU DEN DAVORLIEGENDEN REIHENHÄUSERN.

DAS HAUS IST IN MINERGIESTANDART GEBAUT. DIE ANGEHÄNGTEN VOLUMEN SIND MIT ETERNIT VERKLEIDET. DAS HAUPTHAUS IST IN SICHTBETON AUSGEFÜHRT DER SICH IM INNERN DES GEBÄUDES IN FORM DER TREPPE UND DER BIBLIOTHEK WIEDERFINDET.



### **KONZEPT UMNUTZUNG SPINNEREI, AADORF**

TÄTIGKEIT PROJEKT

IN ZUSAMMENARBEIT MIT ARCH.HANS RUDOLF REUSSER AG, AADORF

BAUHERR PRIVAT

PLANUNG 2009

FERTIGSTELLUNG IN BEARBEITUNG

DIE URSPRÜNGLICHE SPINNEREI WURDE IM JAHRE 1827 ERBAUT. SIE WIRD NUN EINER UMNUTZUNG ZU WOHN- UND ARBEITSRAUM UNTERZOGEN. UM DIE BEST. STRUKTUREN ERHALTEN ZU KÖNNEN, WIRD IM MITTELBEREICH DES GEBÄUDES EIN NEUER, BAULICHER KERN INTEGRIERT. DARIN SIND SÄMTLICHE UMBAUKRITISCHEN PROBLEME GELÖST. DIE STATIK WIRD VERSTÄRKT UND ALLE INSTALLATIONEN WERDEN DARIN GEFÜHRT. DARAN SIND NASSZELLEN ANGEDOGGT, DIE IN IHRER GRÖSSE UNTERSCHIEDLICH SEIN KÖNNEN. MIT DIESEM EINFACHEN SYSTEM KANN EINE GROSSE FLEXIBILITÄT GEWÄHRLEISTET WERDEN.



### SHOWROOM PAVIN AG, WINTERTHUR

TÄTIGKEIT PROJEKT / AUSFÜHRUNG  
 BAUHERR PAVIN AG, CLAUDIO PAVIN, WINTERTHUR  
 PLANUNG 2007  
 FERTIGSTELLUNG 2007

DER WEIN- UND KAFFEESHOWROOM IST MIT EINFACHSTEN MITTELN REALISIERT WORDEN. DER HÖLZERNE VORHANG UNTERTEILT DEN SHOWROOM IN EINEN VERKAUFS-UND EINEN BUSINESSBEREICH. ALLE ELEMENTE IM AUSSEN- UND INNENRAUM: THEKE, TISCH, BANK UND VORHANG, SIND AUS LÄRCHENHOLZ GEFERTIGT UND SIND INDIVIDUELL FÜR DIESEN SHOWROOM DESIGNT WORDEN.



### CAFFÈBAR CASASEGRETO, AADORF

TÄTIGKEIT PROJEKT / AUSFÜHRUNG  
 BAUHERR SIMONETTA + ADRIANO SEGRETO, AADORF  
 PLANUNG 2005  
 FERTIGSTELLUNG 2005

IM MITTELPUNKT DER BAR STEHT DER 10 METER LANGE BARTISCH AUS HELLEM CORIAN, DER BEWUSST TIEF KONZIPIERT, MEHR TISCH ALS THEKE IST. DIE GESAMTE GEBÄUDE-TECHNIK WURDE IN DEN HINTERGRUND, AUSSERHALB DES SICHTFELDES DES GASTES, VERBANNT. DAS GESAMTE INTERIOR INKLUSIVE DER SITZMÖBEL IST SPEZIELL ENTWORFEN UND GEFERTIGT WORDEN. ES WURDE AUF SÄMTLICHE WERBESCHRIFTEN VERZICHTET.



### STUDIENWETTBEWERB OLMA MESSEN, ST.GALLEN

TÄTIGKEIT ENTWURF WETTBEWERB, MIT BRUNO FRANCHI, MILANO  
 BÜROGEMEINSCHAFT MIT FANZUN AG, DIPL. ARCHITEKTEN + INGENIEURE, CHUR  
 BAUHERR OLMA MESSEN, ST.GALLEN  
 WETTBEWERB 2008  
 KONSTRUKTION BLUMER-LEHMANN AG, GOSSAU  
 STATIK CRÉATION HOLZ, HERISAU

DAS PROJEKT BASIERT AUF MASSIVEN TREPPENHÄUSERN, DIE VERTIKALLASTEN ABTRAGEN. DAZWISCHEN SIND KASTENTRÄGER IN HOLZ FREI GESPANNT. EINE LEICHTE HOLZWERK-KONSTRUKTION DER OBEREN GESCHOSSE ERMÖGLICHT STÜTZENFREIE UND DADURCH HOCHFLEXIBLE RÄUME. DIE IN FREIER FORM GESCHWUNGENE HALLENKONSTRUKTION BESTEHT AUS ZWEI- UND DREIMENSIONAL GEBOGENEN HOLZBAUTEILEN.



**NEUBAU HOTEL VIGILIUS MOUNTAIN RESORT, LANA**  
VIGILIUS.COM

TÄTIGKEIT PROJEKTLEITUNG PROJEKT / AUSFÜHRUNG /  
GESTALTERISCHE LEITUNG ARCHITEKTUR UND INTERIOR  
FREIER MITARBEITER BEI MATTEO THUN & PARTNERS, MILANO MATTEOTHUN.COM  
BAUHERR ERICH LADURNER, BURGSTALL  
PLANUNG 2001..02  
FERTIGSTELLUNG 2003

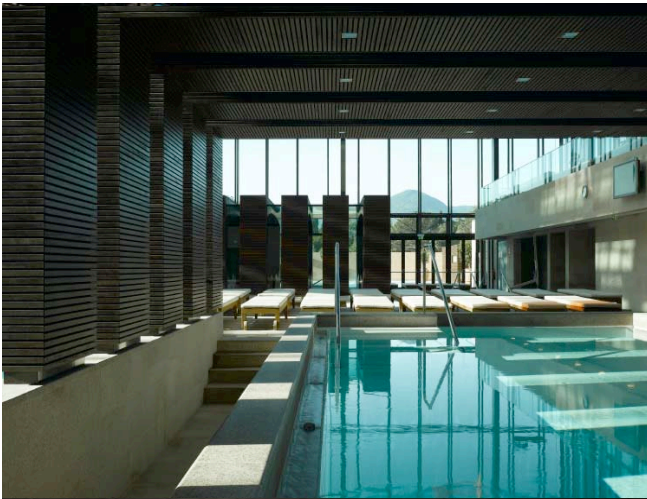
**PROJEKT**

DAS HOTEL VIGILIUS MOUNTAIN RESORT MIT 40 ZIMMERN LIEGT AUF 1500 M HÖHE. DER LANGGESTRECKTE BAUKÖRPER IST IN DIE BESTEHENDE HÜGELLANDSCHAFT EINGEBETTET UND VERSTEHT SICH ALS ÜBERHÖHTE KONTUR DES GELÄNDEPROFILS. WELLNESS

DER WELLNESSBEREICH AN DER SÜDLICHEN FRONT DES GEBÄUDES ERSTRECKT SICH ÜBER DREI GESCHOSSE. ER BEINHÄLTET BEHANDLUNGSRÄUME, EINE SAUNA, EINEN INNENPOOL MIT KAMIN UND EINEN IN DIE LANDSCHAFT AUSRAGENDEN AUSSEN-WHIRLPOOL. DER DIALOG MIT DER LANDSCHAFT WIRD DURCH EINEN PARADIESGARTEN UND EINEN HÜGEL, INMITTEN DES GEBÄUDES, INTENSIVIERT.

**ARCHITEKTUR**

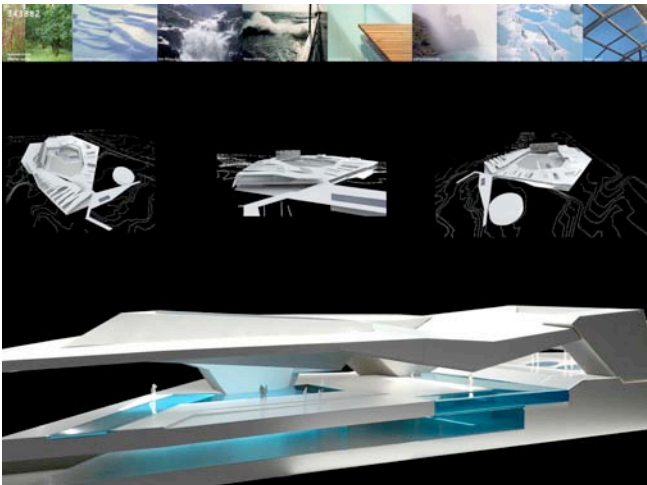
EINER ORGANISCHEN ARCHITEKTUR WURDE ABSOLUTE PRIORITÄT EINGERÄUMT. KONSTRUKTIV, WIE AUCH ÄSTHETISCH, IST DAS HAUS IN HOLZ VORFABRIZIERT. ES WEIST DURCH EINE HOCHWIRKSAME WÄRMEDÄMMUNG ÄUSSERST GERINGE WÄRMEBEDARFSWERTE AUF. DIE ZIMMER SIND DURCH EINE RAUMTEILENDE WAND AUS STAMPFLEHM MIT INTEGRIERTEN HEIZSCHLAUFEN BEHEIZT.



### NEUBAU KURBAD / HOTEL MERAN, MERAN

TÄTIGKEIT AUSFÜHRUNGSPLANUNG / GESTALTERISCHE LEITUNG ARCHITEKTUR / INTERIOR  
 FREIER MITARBEITER BEI MATTEO THUN & PARTNERS, MILANO MATTEOTHUN.COM  
 BAUHERR MERANER KURBAD AG, MERAN  
 WETTBEWERBSPROJEKT BAUMANN ZILICH ARCHITEKTEN, BERLIN  
 BERATER KANNEWISCHER HOLDING AG, ZUG  
 GENERALUNTERNEHMER RIZZANI DE ECCHER S.P.A., UDINE  
 PLANUNG 2003..04  
 FERTIGSTELLUNG 2005

DAS PROJEKT WURDE ÜBERNOMMEN. DIE INNENARCHITEKTUR IST DAFÜR ENTWICKELT  
 WORDEN UND DAS GANZE PROJEKT VON MATTEO THUN & PARTNERS REALISIERT  
 WORDEN. DAS KURBAD VERFÜGT ÜBER EINE KOMPLETT VERGLASTE BADEHALLE MIT  
 AUSSENSCHWIMMBAD, BEHANDLUNGS- UND FITNESSRÄUME MIT RESTAURANT.



### WETTBEWERB THERMEN VON WIEN OBERLAA, WIEN

TÄTIGKEIT WELLNESSVERANTWORTLICHER WETTBEWERBSBEARBEITUNG  
 FREIER MITARBEITER BEI MATTEO THUN & PARTNERS, MILANO MATTEOTHUN.COM  
 IN ZUSAMMENARBEIT MIT DELUGANMEISSL ASSOCIATED ARCHITECTS, WIEN  
 DELUGANMEISSL.AT  
 PROJEKT WETTBEWERB 2006, 2.PLATZ  
 ARCHITEKT MATTEO THUN & PARTNERS, MAILAND MATTEOTHUN.COM  
 DELUGANMEISSL ASSOCIATED ARCHITECTS, WIEN DELUGANMEISSL.AT

SCHRÄGE FORMEN - DIE ENORME GRÖSSE DER ANLAGE WIRD IN LEICHT ORIEN-  
 TIERBARE BEREICHE BEI KONTINUIERLICH RÄUMLICHEM ZUSAMMENHANG AUF-  
 GELÖST. DURCH DIE SCHIEFEN EBENE ENTSTEHEN WASSERBECKEN, DIE SICH  
 AUFLÖSEN.  
 DIE BEBAUUNGSFLÄCHE IST GRÖSSER ALS DER STEPHANSPLATZ IN WIEN.



### WETTBEWERB WELLNESS-PARK RAURICA NOVA, PRATTELN

TÄTIGKEIT ENTWURF WETTBEWERB  
 IN ZUSAMMENARBEIT MIT USHI TAMBORRIELLO INNENARCHITEKTUR / SZENENBILD  
 PROJEKT WETTBEWERB 2006, 2.PLATZ  
 KUNDE AQUA-SPA-RESORTS AG, ROGER BERNET, BERN AQUA-SPA-RESORTS.CH  
 MANAGEMENT MLG GENERALUNTERNEHMUNG AG, BERN MLG-GU.CH  
 INVESTOR CREDIT-SUISSE, ZÜRICH

AUSGANGSLAGE - IN EIN BESTEHENDES PROJEKT – EINE RUNDE HÜLLE - SOLL EINE  
 WELLNESSANLAGE INTEGRIERT WERDEN.  
 ENTWURF - DIE ANLAGE HAT DIE FORM EINER ARENA. DIE INNERE BADEPLATTFORM  
 TRITT ALS SCHIEFE EBENE IN ERSCHEINUNG. DIE STRENG GEOMETRISCHE KREISFORM  
 BEGINNT ZU SCHWINGEN, ENTWICKELT SICH ZU EINEM WOGENDEN BAND UND FORMT  
 SICH IN EINEN DREIDIMENSIONALEN KÖRPER. EINE EIGENE IDENTITÄT ENSTEHT DURCH  
 GEWÖLBTE EBENEN UND INEINANDERFLIESSEN DER RÄUME.



#### **NEUBAU / SANIERUNG EFH MASCIALI, AADORF**

TÄTIGKEIT PROJEKT / AUSFÜHRUNG / GESTALTERISCHE LEITUNG  
 ARCHITEKT BEI ARCH. HANS RUDOLF REUSSER AG, AADORF  
 BAUHERR FAM. MASCIALI, AADORF  
 PLANUNG 1997  
 FERTIGSTELLUNG 1998

BEST. EFH - DAS BESTEHENDE EFH WURDE KOMPLETT NEU GEDÄMMT UND IN BEWOHNTEM ZUSTAND ZU EINER KLEINEN ERDGESCHOSSWOHNUNG UND EINER ZWEISTÖCKIGEN DACHWOHNUNG UMGEBAUT. EIN ZENTRALES TREPPENHAUS VERBINDET ALT- UND NEUBAU. ANBAU – ZIEL WAR ES, DASS TROTZ NORDHANGLAGE EINE IDEALE BESONNUNG GARANTIERT IST. DIE HOLZKUBATUR SCHWEBT AUF EINER BETONSCHEIBE, DIE ALS GEDECKTER CARPORT DIENST. DER GESCHWUNGENE DACHAUFBAU IST NACH SÜDEN HIN VERGLAST. DARIN BEFINDET SICH DIE TREPPE VOM WOHNBEREICH ZUR DACHTERRASSE. DIE DACHFORM ERMÖGLICHT DEM WOHNRAUM EINE SÜDLICHT UND GIBT IHM EINE GROSSZÜGIGE RAUMHÖHE.



#### **NEUBAU GEMEINDEZENTRUM / GEMEINDESAAL, AADORF**

TÄTIGKEIT PROJEKTLEITER / ENTWURF / AUSFÜHRUNG / GESTALTERISCHE LEITUNG  
 ARCHITEKT BEI ARCH. HANS RUDOLF REUSSER AG, AADORF  
 BAUHERR GEMEINDE AADORF  
 WETTBEWERB, 1.PLATZ 1991  
 PLANUNG 1991..96  
 FERTIGSTELLUNG 1997

DIE BAUTEN BEINHALTEN GEMEINDEVERWALTUNG, DAS GRUNDBUCHAMT UND DIE POLIZEIZENTRALE, EINEN THEATERSAAL MIT BÜHNE UND ZWEI MEHRZWECKSÄLE IM UNTERGESCHOSS. DIE BAUVOLUMEN SIND STRENG UM EINE KLARE DORFPLATZFORM GEGLIEDERT. SO WIRD EINE EINE EFFEKTIVE BEWIRTSCHAFTUNG DER EINZELNEN HÄUSER GEWÄHRLEISTET. DIE RÄUMLICHKEITEN DER GEMEINDEVERWALTUNG SIND SEHR OFFEN GESTALTET. DIES HAT SICH BIS HEUTE BEWÄHRT.

#### **NEUBAU RAIFFEISENBANK, AADORF**

TÄTIGKEIT PROJEKTLEITER / ENTWURF / AUSFÜHRUNG / GESTALTERISCHE LEITUNG  
 ARCHITEKT BEI ARCH. HANS RUDOLF REUSSER AG, AADORF  
 BAUHERR RAIFFEISENBANK AADORF  
 WETTBEWERB, 1.PLATZ 1991  
 PLANUNG 1991..92  
 FERTIGSTELLUNG 1993

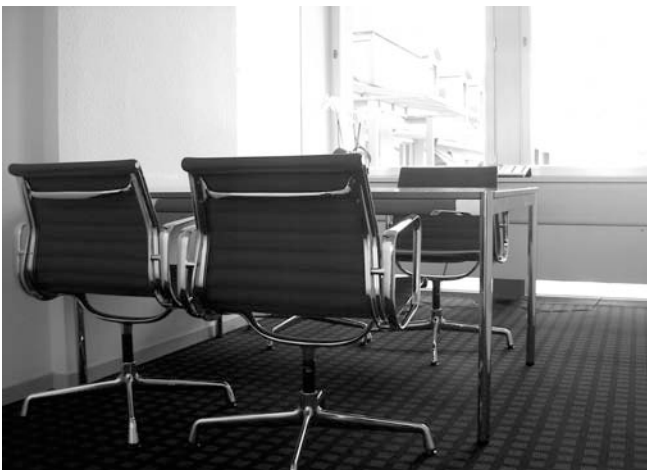
DIE RAIFFEISENBANK IST EIN TEIL DES GESAMTPROJEKTES IM ZENTRUM VON AADORF. DER MEHRGESCHOSSIGE BAU IST AN DER STIRNE DES DORFPLATZES SITUIERT. NEBEN ZWEI BETRIEBLICHEN GESCHOSSEN, SIND IM DACHGESCHOSS ZWEI LOFTWOHNUNGEN AUSGEBAUT, DIE ABER ALS BANKERWEITERUNG GEDACHT SIND.



### NEUBAU VON 22 LUXUSVILLEN, ZOLLIKON

TÄTIGKEIT PROJEKTLLEITER AUSFÜHRUNG / GESTALTERISCHE LEITUNG /  
 BAUHERRENBETREUUNG  
 ARCHITEKT BEI CAMENZIND GRÄFENSTEINER ARCHITECTS HTL, RIBA, SIA, AIA, ZÜRICH  
 BAUHERR MOBIMO IMMOBILIENVERWALTUNGS AG, ZOLLIKON  
 PLANUNG 2000  
 FERTIGSTELLUNG 2001

DIE WOHNANLAGE IST MIT 22 MODULAREN HÄUSERN SEHR DICHT GESTALTET.  
 DURCH HÖHENABSTUFUNGEN UND VERSCHIEDENEN GEBÄUDEAUSRICHTUNGEN UNTER-  
 SCHEIDEN SICH DIE HÄUSER VONEINANDER. ÜBER INNENHÖFE SIND DIE HAUSEINGÄNGE  
 ERREICHBAR. SOMIT WIRD ERREICHT, DASS DIE EINGANGSSITUATION BELEBT, DIE  
 WOHNÄRÄUME ABER PRIVAT BLEIBEN.



### ANWALTSKANZLEI STIFFLER & PARTNER, ZÜRICH

TÄTIGKEIT PROJEKT / AUSFÜHRUNG / GESTALTERISCHE LEITUNG  
 BAUHERR STIFFLER & PARTNER, ANWALTSKANZLEI, ZÜRICH  
 PLANUNG 2008  
 FERTIGSTELLUNG 2008

MEHR BÜROS BENÖTIGTE DIE ANWALTSKANZLEI. DER GANZE UMBAU WURDE SO WEIT  
 VORBEREITET, DASS DIE UMBAUARBEITEN WÄHREND DER ARBEITSZEIT GEMACHT  
 WERDEN KONNTEN. DER EINGRIFF WURDE VON DEN ANGESTELLTEN FAST NICHT  
 BEMERKT.



### ENTWURF NEUBAU HOTEL HOSPITALITY AM HAFEN, KREUZLINGEN

TÄTIGKEIT PROJEKTLLEITER ENTWURFSPLANUNG  
 FREIER MITARBEITER BEI MATTEO THUN & PARTNERS, MILANO MATTEOTHUN.COM  
 BAUHERR PRIVAT  
 PLANUNG 2006

AUF DEM GRUNDSTÜCK BEFINDET SICH EIN HAUS, DAS IN ENGER ZUSAMMENARBEIT  
 MIT DER DENKMALPFLEGE RESTAURIERT WURDE. DER NEUE HOTELTRAKT WURDE SO  
 KONZIPIERT, DASS ER IN ZWEI ETAPPEN REALISIERT WERDEN KANN. DIE ERSTE ETAPPE  
 BILDET DAS EIGENTLICHE HOTEL. DIE ERWEITERUNG SIEHT EINEN VORBAU FÜR FREMD-  
 MIETER VOR, DER GLEICHZEITIG DEN AUSSENRAUM DES HOTELS IN EINEN RUHIGEN  
 ATRIUMHOF VERWANDELT.



## CURRICULUM

- 2010 NAMENSÄNDERUNG BÜRO: PRECOMA RENATO ARCHITECTURES INTERIORS
- 2008.. LEHRBEAUFTRAGTER STFW, SCHWEIZ. TECHNISCHE FACHSCHULE, WINTERTHUR
- 2001..06 MITARBEIT BEI MATTEO THUN & PARTNERS, MILANO
- 2006... ZUSAMMENARBEIT MIT USHI TAMBORRIELLO,  
INNENARCHITEKTUR / SZENENBILD, BADEN / MÜNCHEN
- 2005... ZUSAMMENARBEIT MIT PIA MARIA SCHMID,  
ARCHITEKTUR & DESIGNBÜRO, ZÜRICH
- 2005 GRÜNDUNG ARCH.-BÜRO PRECOMAEFRANCHI, WINTERTHUR / MILANO
- 2000..01 ARCHITEKT BEI CAMENZIND & GRÄFENSTEINER ARCHITECTS  
HTL RIBA SIA AIA, ZÜRICH
- 1994..98 STUDIENAUFENTHALTE IN MEXIKO / VENEZUELA / BARCELONA
- 1992..98 ARCHITEKT BEI ARCHITEKTURBÜRO REUSSER AG, AADORF
- 1988..91 ARCHITEKTURDIPLOM, HÖHERE TECHN. LEHRANSTALT HTL, WINTERTHUR
- 1984..88 HOCHBAUZEICHNERLEHRE BEI H.R. RHYNER, ARCH.ETH, AADORF

## MITGLIED / TÄTIGKEIT

- 2010 ANTRAG REG A / SIA
- 2010 ASSOCIAZIONE GIOVANI ARCHITETTI TREVISO
- 2009 MITGLIED SWISS LABEL
- 2008 LEHRBEAUFTRAGTER STFW, SCHWEIZ. TECHNISCHE FACHSCHULE, WINTERTHUR
- 2007 FACHHOCHSCHULTITEL ARCHITEKT FH
- 1991 DIPLOM ARCHITEKT HTL
- 1988 FÄHIGKEITSZEUGNIS HOCHBAUZEICHNER

## AUSZEICHNUNGEN / BÜCHER

- 2007 DELTA 115°, VISIONS OF SPA ARCHITECTURE  
VERLAG WWW.AIT-ONLINE.DE
- 2006 AWARD LEGAMBIENTE / REGIONE LOMBARDIA
- 2005 PANDA D'ORO BEST HOTEL OPENED IN THE YEAR, WWF, ITALY
- 2004 WALLPAPER DESIGN AWARD
- 2004 GALA SPA AWARD



## PROJEKTLISTE

### PRECOMA RENATO ARCHITECTURES INTERIORS, WINTERTHUR

- 2010 PENTHOUSE ISTRICE, FRAUENFELD  
PROJEKT / AUSFÜHRUNG
- 2010 SANIERUNG EFH VON OW, AADORF  
PROJEKT / AUSFÜHRUNG
- 2009 NEUBAU EFH SIGG, WIESENDANGEN  
PROJEKT / PROV. AUSFÜHRUNGSPLANUNG
- 2009 NEUBAU EFH MASCIALI, ETTENHAUSEN  
PROJEKT / AUSFÜHRUNG
- 2009 UMNUTZUNG SPINNEREI ROTFARB, AADORF  
PROJEKT, IN BEARBEITUNG
- 2008 STUDIENWETTBEWERB OLMA MESSEN, ST.GALLEN  
WETTBEWERBSBEARBEITUNG
- 2008 ENTWURF SANIERUNG THERMENBAD LOSTORF, BAD LOSTORF  
ENTWURFSPLANUNG, IN BEARBEITUNG
- 2008 BÜROERWEITERUNG ANWALTSKANZLEI STIFFLER & PARTNER, ZÜRICH  
PROJEKT / AUSFÜHRUNG
- 2007 SHOWROOM PAVIN, WINTERTHUR  
PROJEKT / AUSFÜHRUNG
- 2006 WETTBEWERB WELLNESS-PARK RAURICA NOVA, PRATTELN (2. RANG)  
PROJEKTLLEITER MIT USHI TAMBORRIELLO
- 2005 CAFÈBAR CASASEGRETO, AADORF  
PROJEKT / AUSFÜHRUNG

### ZUSAMMENARBEIT MIT PIA MARIA SCHMID, ZÜRICH

- 2010 STUDIENAUFTRAG ENTWICKLUNG ALTSTADT  
LIEGENSCHAFTEN MARKTGASSE 14 / 17, ZÜRICH  
BEARBEITUNG WETTBEWERBSSTUDIE
- 2009.. PROJEKT NEUBAU HOTEL PUNTA PRIMA, MALLORCA  
BEARBEITUNG PROJEKT, IN BEARBEITUNG
- 2006 ENTWURF NEUBAU HOTEL CADONAU, BRAIL / ST.MORITZ  
PROJEKTLLEITER ENTWURF

### FREIER MITARBEITER BEI MATTEO THUN & PARTNERS, MILANO

- 2006 WETTBEWERB THERMEN VON WIEN OBERLAA, WIEN (2. RANG)  
WELLNESSVERANTWORTLICHER
- 2006 ENTWURF NEUBAU HOTEL HOSPITALITY AM HAFEN, KREUZLINGEN  
PROJEKTLLEITER ENTWURFSPLANUNG
- 2004 NEUBAU KURBAD MERAN, MERAN  
PROJEKTLLEITER AUSFÜHRUNG / GEST. LEITUNG ARCHITEKTUR UND INTERIOR
- 2003 NEUBAU HOTEL VIGILIUS MOUNTAIN RESORT, LANA  
PROJEKTLLEITER PROJEKT- / AUSFÜHRUNGSPLANUNG /  
GESTALTERISCHE LEITUNG ARCHITEKTUR UND INTERIOR

### ARCHITEKT BEI CAMENZIND GRÄFENSTEINER

#### ARCHITECTS HTL, RIBA, SIA, AIA, ZÜRICH

- 2001 NEUBAU VON 22 LUXUSVILLEN, ZOLLIKON  
PROJEKTLLEITER AUSFÜHRUNG / GESTALTERISCHE LEITUNG /  
BAUHERRENBETREUUNG INTERIOR
- 2001 WETTBEWERB HOCHHAUS TOWER 24, FRANKFURT  
WETTBEWERBSBEARBEITUNG

### ARCHITEKT BEI HANS RUDOLF REUSSER AG, AADORF

- 1998 NEUBAU / SANIERUNG EFH MASCIALI, AADORF  
PROJEKTLLEITER PROJEKT / AUSFÜHRUNGSPLANUNG / GESTALTERISCHE LEITUNG
- 1992..98 NEUBAU RAIFFEISENBANK, AADORF  
(WETTBEWERB, 1. RANG)  
PROJEKTLLEITER PROJEKT / AUSFÜHRUNGSPLANUNG / GESTALTERISCHE LEITUNG
- 1992..98 NEUBAU GEMEINDEZENTRUM, AADORF  
(WETTBEWERB, 1. RANG)  
PROJEKTLLEITER PROJEKT / AUSFÜHRUNGSPLANUNG / GESTALTERISCHE LEITUNG

## NETWORK

### BAUMANAGEMENT / KOSTEN

FANZUN AG ARCHITEKTEN & INGENIEURE, CHUR, [WWW.FANZUN.CH](http://WWW.FANZUN.CH)

HANS RUDOLF REUSSER AG ARCHITEKTURBÜRO, AADORF, [WWW.REUSSER.CH](http://WWW.REUSSER.CH)

### ARCHITEKTUR / INTERIOR

PIA MARIA SCHMID ARCHITEKTUR & DESIGNBÜRO, ZÜRICH, [WWW.PIASCHMID.CH](http://WWW.PIASCHMID.CH)

USHI TAMBORRIELLO INNENARCHITEKTUR / SZENENBILD, BADEN / MÜNCHEN,

[WWW.TAMBORRIELLO.CH](http://WWW.TAMBORRIELLO.CH)

STUDIO BRUNO FRANCHI, DIPL. ARCH., MILANO, [WWW.BRUNOFRANCHI.ORG](http://WWW.BRUNOFRANCHI.ORG)

### LICHTPLANUNG

SIMONE FUMAGALLI LIGHT-DESIGN, MILANO

### FOTOGRAFIE

MICHAEL LIO FOTOGRAFIE, WINTERTHUR, [WWW.MICHAELLIO.CH](http://WWW.MICHAELLIO.CH)

### KOMMUNIKATION

TEXTNAHT GMBH, WINTERTHUR, [TEXTNAHT.CH](http://TEXTNAHT.CH)

### GRAFIK

SEBASTIAN FOERSCH, VISUELLE GESTALTUNG, ZÜRICH

MIKROKOSMO CORPORATE IDENTITY, MILANO / BERLIN, [WWW.MIKROKOSMO.COM](http://WWW.MIKROKOSMO.COM)

### PRINT

PRINTHAUS ROHNER & SPILLER AG, WINTERTHUR, [WWW.ROHNER-SPILLER.CH](http://WWW.ROHNER-SPILLER.CH)

### MODELLBAU

KELLER MODELLBAU, WINTERTHUR

### TREUHAND

WITREVA TREUHAND- UND REVISIONSGESELLSCHAFT AG, WINTERTHUR

[WWW.WITREWA.CH](http://WWW.WITREWA.CH)

## KUNDEN

AQUA –SPA-RESORTS, BERN, [WWW.AQUA-SPA-RESORTS.CH](http://WWW.AQUA-SPA-RESORTS.CH)

CASASEGRETO CAFÉBAR, AADORF, [WWW.CASASEGRETO.CH](http://WWW.CASASEGRETO.CH)

CREDIT-SUISSE, ZÜRICH

DELUGANMEISSL ASSOCIATES ARCHITECTS, WIEN, [WWW.DELUGANMEISSL.AT](http://WWW.DELUGANMEISSL.AT)

GEMEINDEVERWALTUNG AADORF

GRIESBACH HANDBAGS AND ACCESSORIES, WINTERTHUR, [WWW.GRIESBACHWEB.COM](http://WWW.GRIESBACHWEB.COM)

KANNEWISCHER HOLDING AG INGENIEURGESELLSCHAFT, ZUG

KLAFS GMBH, SCHWÄBISCH HALL, [WWW.KLAFS.DE](http://WWW.KLAFS.DE)

MLG GENERALUNTERNEHMUNG AG, BERN, [WWW.MLG-GU.CH](http://WWW.MLG-GU.CH)

MOBIMO IMMOBILIENVERWALTUNGS AG, ZOLLIKON

RAIFFEISENBANK AADORF

PAVIN AG, WINTERTHUR, [WWW.PAVIN.CH](http://WWW.PAVIN.CH)

RED KG, REAL ESTATE DEVELOPMENT, WÄNGI

STIFFLER & PARTNER RECHTSANWÄLTE, ZÜRICH, [WWW.STIFFLER&PARTNER.CH](http://WWW.STIFFLER&PARTNER.CH)